

A2

TÜV SÜD Landesgesellschaft Österreich GmbH
Trientlgasse 8, 6020 Innsbruck,
Tel. 0512-341910, Fax 341910 DW20



Landesgesellschaft
Österreich

**Mehr Sicherheit.
Mehr Wert.**



Fahrzeug- genehmigung



237

An Truck & Trailer Service
6322 Kirchbichl, KWT Straße 35

Einzelgenehmigungsbescheid

Das Fahrzeug, Marke Krone, Type SDP27, Fahrgestellnummer WKESDP27061291654 wird unter den, im Anschluss angeführten Auflagen, genehmigt:

Die Genehmigung gilt nur, solange folgende Bedingungen eingehalten werden:

- (B18) Alle Auflagen müssen im Zulassungsschein eingetragen werden.

Auflagen:

Der Sattelanhänger darf nur von Zugfahrzeugen gezogen werden, welche mit einer 5- oder 7poligen Steckverbindung gem. ISO 7638 ausgerüstet sind (EBS- Bremssystem).

Rechtsgrundlage:

§§ 28 und 31 Kraftfahrzeugesetzes 1967, BGBl. Nr. 267/1967 in der geltenden Fassung.

Rechtsmittelbelehrung :

Gegen diesen Bescheid kann binnen zwei Wochen nach Zustellung bei diesem Amte schriftlich, telegrafisch, mit Telefax, im Wege automationsunterstützter Datenübertragung oder in jeder anderen technisch möglichen Weise Berufung eingebracht werden. Diese hat den Bescheid, gegen den sie sich richtet zu bezeichnen und einen begründeten Berufungsantrag zu enthalten. Die Gebühr für den Berufungsantrag beträgt 13 Euro.

Innsbruck, am 9.11.2006

Für den Landeshauptmann

Ing. Thomas Auer



Der Sachverständige

Ing. Manfred Sauerwein-Merle

DATENBLATT

Fahrgestellnummer		WKESDP27061291654	
Genehmigungsnummer		T23866/2006	Genehmigungsdatum
Genehmigungsgrundlage		§ 31 KFG 1967	
Nationaler Code		-	
Art des Fahrzeuges / Klasse		Anhängen / O4 / -	
Fabrikmarke		Krone	
Handelsbezeichnung		SDP 27	
Type/Variante/Version		SDP27 / - / -	
Art des Aufbaus		Spiegel mit Plane	
Anzahl (gesamt) / Lage der Sitzplätze		- / -	Farbe
Anzahl Stehplätze		-	hintere Kennzeichentafel
Eigengewicht [kg]		6420	einzeilig
Höchste(s) zulässige(s) [kg]	Gesamtgewicht [kg]	36000	1. 8000
	Nutzlast [kg]	29580	2. 8000
	Sattellast [kg]	11000	3. 8000
	Anhängelast [kg] gebremst	-	4. 8000
	Stützlast [kg]	-	ungebremst
			Radstand [mm]
			1310/1310
Rad / Reifen / Dimensionen	385/65R22,5 160K auf Felge 11,75 x 22,5		
	-		
	-		
	-		
Motornummer		-	
Kraftstoff (Antriebsart)		-	
Höchstgeschwindigkeit [km/h]		Hubraum [ccm]	-
Leistung [kW]		bei Drehzahl [1/min]	-
Leistung / Gewicht [kW/kg]		-	
Betriebsgeräusch nach		Fahrgeräusch [dB(A)]	-
Standgeräusch [dB(A)]		bei Drehzahl [1/min]	-
Kennzeichnung Schalldämpfer		-	
Abgasverhalten nach (Klasse)		NOx [g/kWh o. g/km]	-
CO [g/kWh oder g/km]		NMHC [g/kWh o. g/km]	-
THC [g/kWh oder g/km]		Partikel [g/kWh o. g/km]	-
Abgas-koeff. [1/m]/Schwärzung[BE]		CH4 [g/kWh o. g/km]	-
Kraftstoffverbrauch nach		CO2 [g/km]	-
Gesamt [l/100 km]		Begutachtungsplakette	weiß
Erstzulassung am		Erstzulassung in	-
Letztes beh. Kennzeichen		abgemeldet am	-
Name des letzten Besitzers		Anz-Vorb	-
Anschrift des letzten Besitzers		-	

Die Genehmigung gilt nur, solange folgende Bedingungen eingehalten werden:

(BIS) Alle Auflagen müssen im Zulassungsschein eingetragen werden.

Auflagen:

Der Sattelanhänger darf nur von Zugfahrzeugen gezogen werden, welche mit einer 5- oder 7poligen Steckverbindung gem. ISO 7638 ausgerüstet sind (EBS- Bremssystem).

1. Fahrzeugdaten

	Genehmigungsgrundlage	§ 31 KFG 1967
	Bisherige Genehmigung / Datum	- / -
	Erstmalige Zulassung am / in	n.n.z / -
	Fabrikmarke	Krone
	Type / Variante / Version	SDP27 / - / -
	Handelsname	SDP 27
	Fahrzeugart / Fahrzeugklasse / Ergänzung	Anhänger / O4 / -
	Herstellers des Basisfahrzeuges	Bernhard Krone GmbH., D49757 Wertle, Deutschland
	Herstellers der letzten Baustufe des Fahrzeuges	Bernhard Krone GmbH., D49757 Wertle, Deutschland
	Anbringungsstelle des Typenschildes	Aufbau vorne rechts
	Fahrgestellnummer (Fahrzeug-Identifizierungsnummer)	WKESDP27061291654
	Anbringungsstelle der Fahrzeug-Identifizierungsnummer	Rahmen vorne rechts
	Anzahl der Achsen / Räder	3 / 6
	Radstand / Radstände [mm]	1310 / 1310 / -
	Spurweite vorne/.../hinten [mm]	2040 / 2040 / 2040
	Spurweite max vorne/.../hinten [mm]	- / - / -
	Länge / Breite / Höhe [mm]	13850 / 2550 / 4000
	maximale Länge / Breite / Höhe [mm]	13850 / 2550 / 4000
	Abstand (a) bzw. Abstand (b) [mm] von/bis	- / 12000
	Länge der Ladefläche [mm]	- / -
	Vom Fahrzeug bedeckte Bodenfläche [m2]	- / -
	Hinterer Überhang [mm]	3040 / -
	Masse des fahrbereiten Fahrzeuges mit Aufbau [kg]	6420 / -
	Technisch zulässige Gesamtmasse (Höchstgewicht) [kg]	39000 / -
	Verteilung der Höchstmasse auf die Achsen [kg]	- / - / -
	Techn. zul. max. Achslasten (Achshöchstlasten) [kg]	9000 / 9000 / 9000
	Höchst. zul. Nutzlast [kg] [von-bis]	29580
	Höchst. zul. Sattelast [kg] [von-bis]	11000
	Höchstzulässiges Gesamtgewicht [kg] [von/bis]	36000 / -
	Eigenmasse [kg]	6420
	Stützlast / Sattelast bei Höchstgewicht	12000
	Höchste zulässige Achslasten [kg]	8000 / 8000 / 8000
	Größte Anhängelast gebremst / ungebremst [kg]	- / -
	Größte vertikale Stützlast [kg] / D-Wert [kN]	- / -
	Bereifung und Räder Variante 1	385/65R22,5 160K auf Felge 11,75 x 22,5
	Bereifung und Räder Variante 2	-
	Bereifung und Räder Variante 3	-
	Bereifung und Räder Variante 4	-
	Kurzbeschreibung des Bremssystems	Allradbremse (DL, ABV, EBS)
	Betriebsdruck [bar]	-
	Hilfsbremsanlage	-
	Feststellbremsanlage	Federspeicher wirkt auf die 2. u. 3. Achse
	Art des Aufbaus	Spiegel mit Plane
	Fassungsvermögen des Behälters [m3]	-

Fortsetzung der Fahrzeugdaten von Seite 3

43.1	EG-Typengenehmigungszeichen der Anhängervorrichtung	-
43	Form der hinteren Kennzeichentafel	einzeilig
44	Höchstgeschwindigkeit [km/h]	-
45	Geräuschpegel gemessen nach: (Richtlinie i.d.F.) [dB(A)]	-
46.1	EU-typgenehmigt für Beförd. gefährlicher Güter	-
46.2	EU-typgenehmigt für Beförd. bestimmter Tierarten	-
	Bemerkungen	-
47.6	Begutachtungsplakette	weiß
48	Verwendungsbestimmung	-
49	Nationaler Code	-

Die Genehmigung gilt nur, solange folgende Bedingungen eingehalten werden:

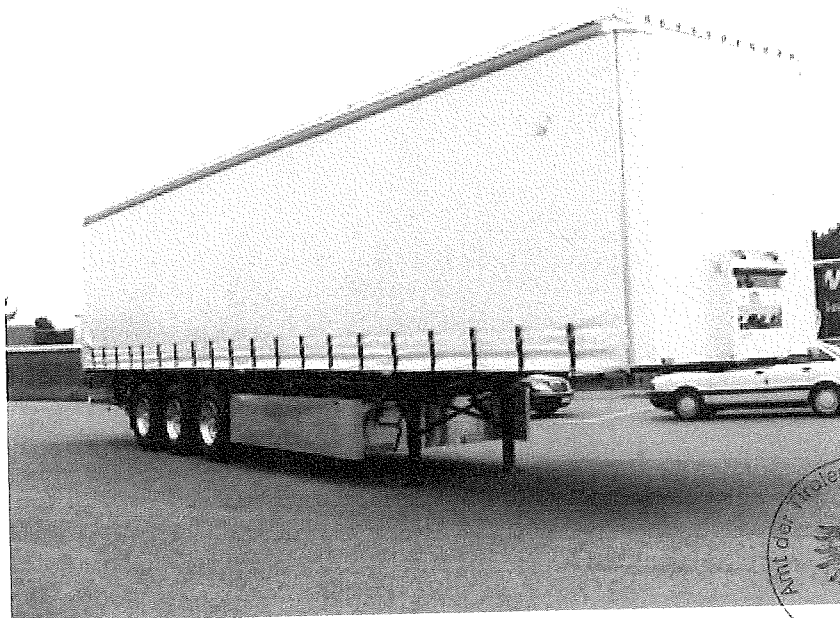
(B18) Alle Auflagen müssen im Zulassungsschein eingetragen werden.

Auflagen:

Der Sattelanhänger darf nur von Zugfahrzeugen gezogen werden, welche mit einer 5- oder 7poligen Steckverbindung gem. ISO 7638 ausgerüstet sind (EBS- Bremssystem).

Lichtbilder des Fahrzeuges :

www.truckundtrailer.at



www.truckundtrailer.at

