

Nr. <span style="float: right;">16 17 18 19 20 21 22 23 24 25 26 27 28 29 30 31</span>	
<b>AWF Maschinenkarte für Flachschleifmaschine</b>	
Benennung <small>(Typ / Kreis / Band / Tisch / Spindel / Bauart / Ausführung / Zubehör)</small> <b>ELB-Flachschleifmaschine</b>	Typ <b>GF 10 VA I</b>
Hersteller <b>M.B. &amp; C. L.L. S.p.A. - Bergamo - Italien</b>	Fabrik-Nr. <b>95350371</b>
Lieferant <b>M.B. &amp; C. L.L. S.p.A. - Bergamo - Italien</b>	Baujahr <b>1971</b>
Anschaffung <b>1971</b>	
Inv.-Nr. <b>23.3.71</b>	
Bestell Tag/Nr.	
Liefer	
Kostenstelle	
Standort	
Maschinen-Gruppe	
Kostenklasse	
Gütegrad	
Besonders geeignet für	
<b>1 Kablgruppe 20 l/ada.</b>	
Lichtbild und Grundflächenmaße	
<b>Sobal tplan-Nr. EB-01-002</b>	
Fundamentplan-Nr.	
Stromlaufplan-Nr.	

Bedienen Sie sich der Arbeitsergebnisse des AWF (Schrittzettelreihe Kostenlos)

© 1942 by Ausschub für wirtschaftliche Fertigung e. V. (AWF), Berlin 10

Verlag: Beuth-Vertrieb GmbH, Berlin 30 und Köln

Nachdruck verboten (2.70/40)

Flächenbelegung		m. 1,90		m. 1,35		m. 2,20		kg. 3200		Ausgestellt: Tag		Name		Stok	
Anteilsspannung		V		Stromart		YΔ		Hz		Gesamtleistung		kW		Riemer, Ketten u. n. Zubehör	
Spindelmotor		BDC		BDC		BDC		BDC		BDC		BDC		BDC	
Hydraulik-Motor		BDC		BDC		BDC		BDC		BDC		BDC		BDC	
Servomotor		BDC		BDC		BDC		BDC		BDC		BDC		BDC	
Millyventil-Motor		BDC		BDC		BDC		BDC		BDC		BDC		BDC	
Hochleistungs-Motor		BDC		BDC		BDC		BDC		BDC		BDC		BDC	
Motor X, Universal-Mot.		BDC		BDC		BDC		BDC		BDC		BDC		BDC	
Drehzahl		1440/2880		1420		910		2860		3000		1360		108000	
Leistung in kW		2,1		0,26		1,7		250 W		50 W					
Ausführungsform		nach DIN 42 956													
Schleifspindel		Schleifspindel-Schlitzen		Schleifspindel-Schlitzen		Schleifspindel-Schlitzen		Schleifspindel-Schlitzen		Tisch					
Flach-/Keil-Riemer		Antrieb		Antrieb		Antrieb		Antrieb		Antrieb		Antrieb		Antrieb	
Scheiben-Breite		Scheiben-φ		Scheiben-Breite		Scheiben-φ		Scheiben-Breite		Scheiben-φ		Scheiben-Breite		Scheiben-φ	
Werkstoff		Drehzahlen in U/min		Drehzahlen in U/min		Drehzahlen in U/min		Drehzahlen in U/min		Drehzahlen in U/min		Drehzahlen in U/min		Drehzahlen in U/min	
Stufe, Schaltung		Motor-drehzahl		Motor-drehzahl		Motor-drehzahl		Motor-drehzahl		Motor-drehzahl		Motor-drehzahl		Motor-drehzahl	
Wechselstärker		Wechselstärker		Wechselstärker		Wechselstärker		Wechselstärker		Wechselstärker		Wechselstärker		Wechselstärker	
Zustellung in mm		Zustellung in mm		Zustellung in mm		Zustellung in mm		Zustellung in mm		Zustellung in mm		Zustellung in mm		Zustellung in mm	
Bemerkungen		Bemerkungen		Bemerkungen		Bemerkungen		Bemerkungen		Bemerkungen		Bemerkungen		Bemerkungen	

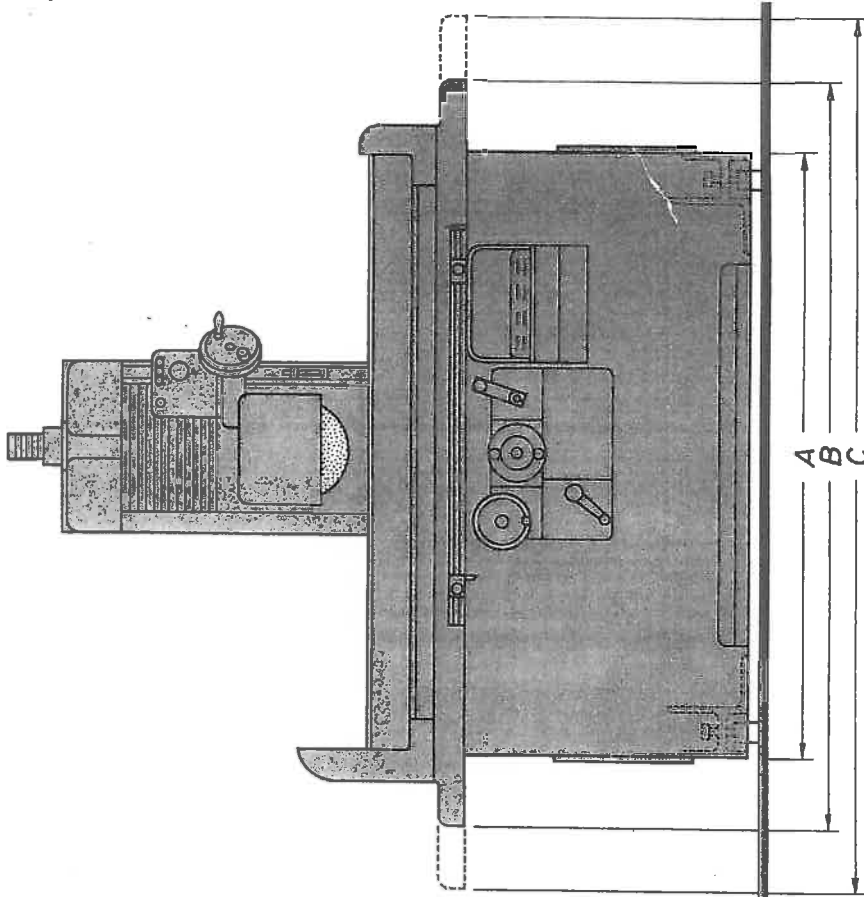
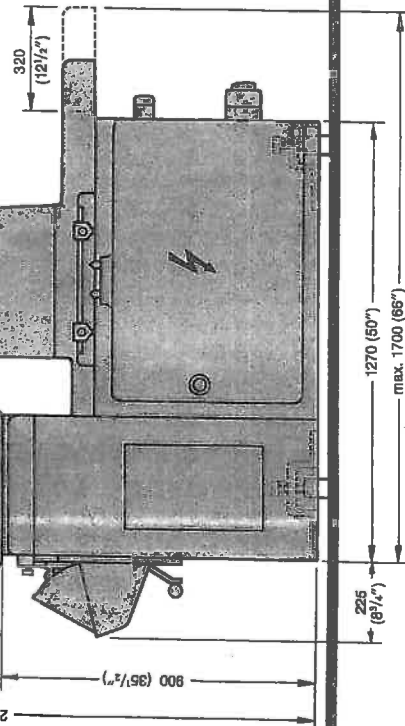
Rand zum Anheben von Ergänzungskarten oder Lochstreifen (Anleitung für den Gebrauch der AWF-Maschinenkarten: Bestell-Nr. AWF 3005)

Für Abschreibungen dienen die Maschinen-Kostenkarten AWF 3001, 3001 b, 3001 c; für weitere Änderungen Ergänzungskarte AWF 3044 und Instandhaltungskarte 3094

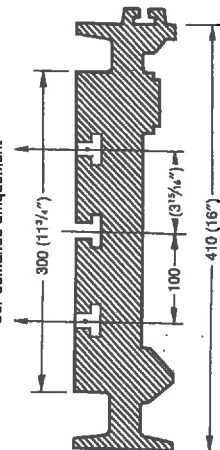
# TYPEN MODELS SÉRIES SW

	A	B	C	Tischbelastung Table load Charge de table max. kg/poids max.
SW 5	1200 47 1/4"	1840 72 1/2"	2440 96"	300 660
SW 6	1200 47 1/4"	1840 72 1/2"	2540 104"	320 700
SW 7	1600 70 1/4"	2740 108"	3540 140"	350 770
SW 8	1600 70 1/4"	2740 108"	3640 144"	370 830
SW 9	1600 70 1/4"	2840 112"	3640 144"	400 880
SW 10	2200 86 1/4"	3270 128 1/2"	4370 172"	425 940
SW 11	2200 86 1/4"	3470 136 1/2"	4670 184"	440 980
SW 12	2200 86 1/4"	3470 136 1/2"	4770 188"	450 1000

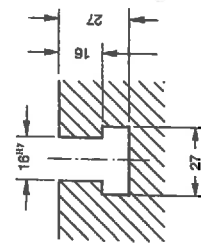
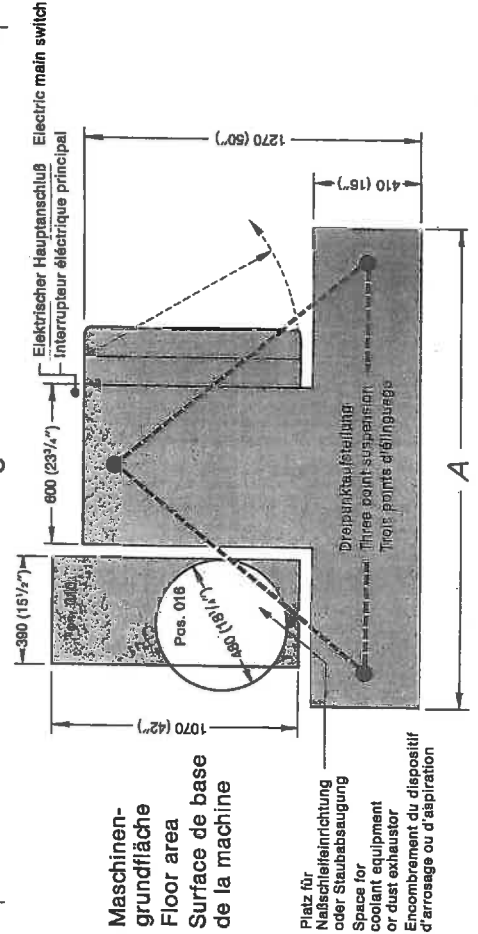
Querweg  
Cross stroke  
Avance latérale



Nur auf Sonderwunsch  
On request only  
Sur demande uniquement



Schnitt durch den Arbeitstisch  
Cross-section of work table  
Coupe de la table



Richtnute  
Setting slot  
Rainure d'ajustement